

Dentalstyle



***Dalla diagnosi 3D alla chirurgia guidata
un set di strumenti per la chirurgia quotidiana***

Sede della Conferenza:

Hotel Casagrande

via Belluno, 47
32032 Feltre (BL)
Tel. 0439 840025

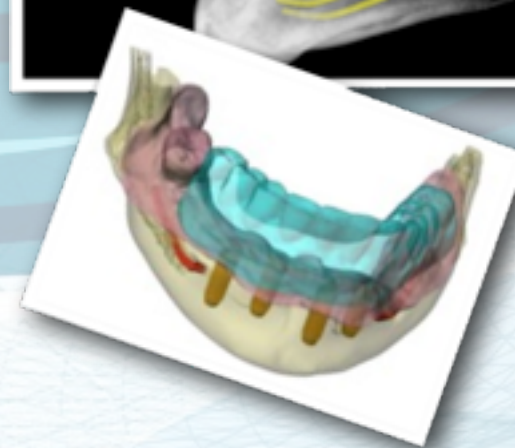
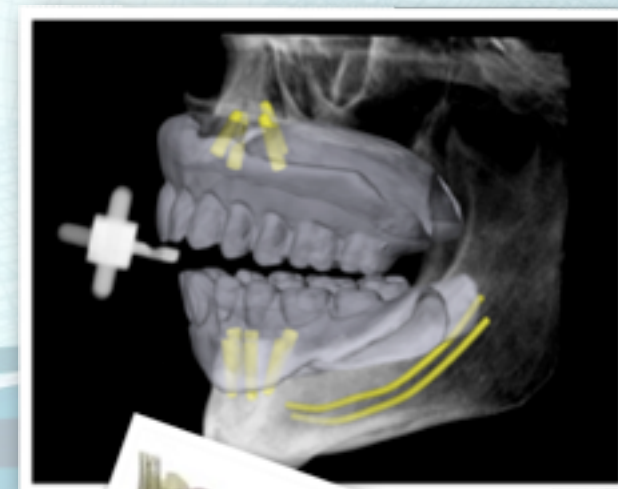
Segreteria Organizzativa:

Dentalstyle s.n.c.

Via Peschiera, 5
32032 Feltre (BL)
Tel. 0439 2995

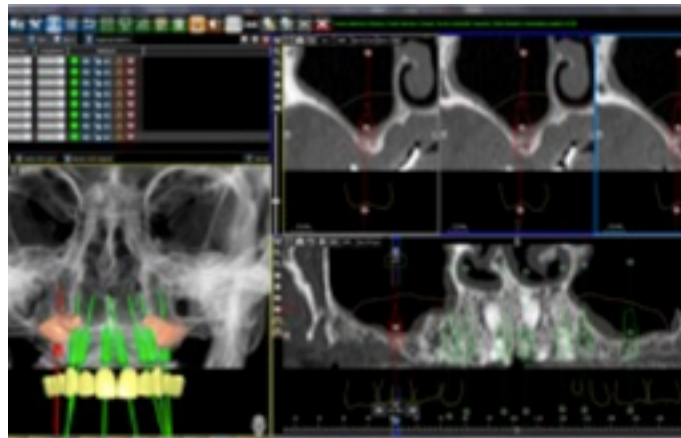
<http://www.odonto.it/>
teresa.zampieri@odonto.it

<http://www.3diemme.it/>
commerciale@3diemme.it
biomed@3diemme.it



La conferma è obbligatoria

**MERCOLEDÌ
9 OTTOBRE 2013
Ore 20.30**



DI COSA SI TRATTA?

Lo stato dell'arte della chirurgia moderna si basa sulla crescita e sul perfezionamento di tecnologie diagnostiche in grado di fornire al chirurgo informazioni sempre più precise sull'anatomia del paziente, consentendo un'accurata definizione del piano di trattamento in caso di interventi di chirurgia dentale e maxillo-facciale.

Attraverso l'impiego di ricostruzioni multiplanari e strumenti di navigazione virtuale è possibile interagire dinamicamente con il modello 3D del paziente, simulare il risultato della chirurgia per valutare approcci chirurgici differenti prima di entrare in sala operatoria e predisporre guide chirurgiche per l'inserimento degli impianti nella posizione progettata sul paziente virtuale.

Nel corso della serata verranno illustrati i protocolli e le esperienze dirette dei relatori in tutte le fasi della procedura di diagnosi e chirurgia computer-assistita RealGUIDE.

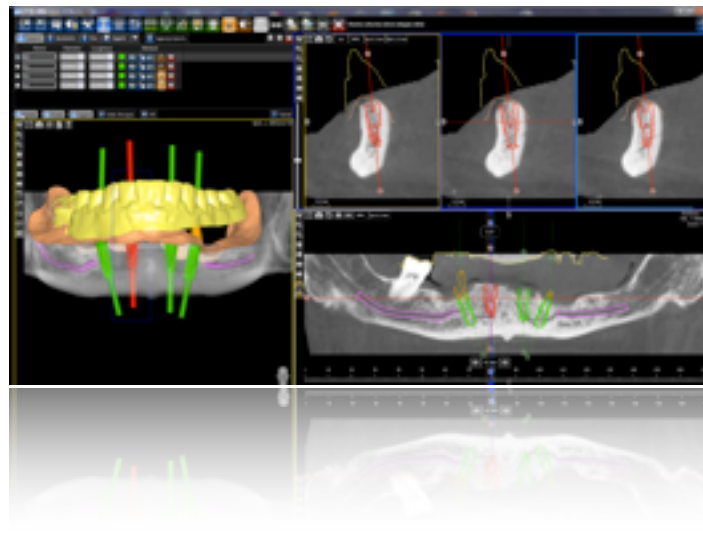
PROGRAMMA

Ore 20.00: registrazione partecipanti

Ore 20.30 inizio conferenza

- Utilizzo della tecnologia cone beam nella pratica clinica quotidiana
- Dalla diagnosi 3D alla progettazione virtuale degli impianti:
- Analisi della correlazione tra dati radiografici (densità ossea) e clinici (stabilità primaria degli impianti)
- Procedura RealGUIDE: protocollo e casi clinici
- Costruzione della protesi a carico immediato ottimizzata alle procedure di chirurgia guidata

Ore 22.30 discussione e fine lavori



RELATORI



Lars Sennerby, DDS, PhD

Co-Titolare e Co-Proprietario Clinica Feltre. Professore in Chirurgia Maxillo Facciale, Gothenburg University, Svezia. Responsabile della rivista "Clinical Implant Dentistry and Related Research".



Lars Peter Andersson, DDS, PhD

Co-Titolare e Co-Proprietario Clinica Feltre Specializzato in Odontoiatria generale, ortodonzia ed implantologia. Autore di numerose pubblicazioni scientifiche nazionali ed internazionali.



Dott. Ing. Alessandro Motroni

Specializzato in strumentazione ospedaliera e diagnostica per immagini. Collabora con i migliori Specialisti a livello nazionale ed internazionale per la pianificazione computer-assistita di interventi chirurgici e per la navigazione virtuale del paziente.



Odt. Tiziano Arboit

Titolare di laboratorio dal 1981. Socio ANTLO e gruppo di studio Mascarella. Iscritto CAI (Computer Aid Implantology Academy). Collabora con i migliori Specialisti a livello nazionale ed internazionale per la gestione protesica a seguito di interventi effettuati in chirurgia guidata.